

รูปที่ 1 ระบบการเดินรถ และเส้นทางเข้าออกโครงการ





รูปที่ 2 เจ้าหน้าที่ประจำพื้นที่ประตูเข้า-ออก และระบบผู้จ่ายบัตรอัตโนมัติ



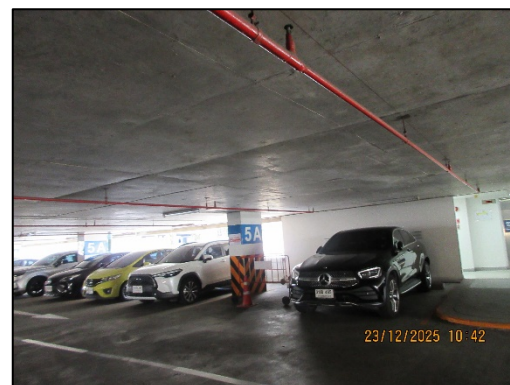
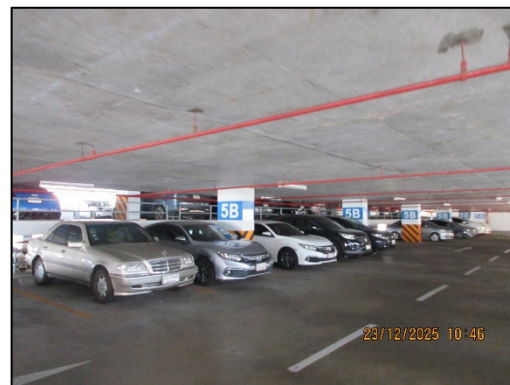
รูปที่ 3 เจ้าหน้าที่รักษาความปลอดภัยดูแลความเรียบร้อยด้านการจราจร





รูปที่ 4 กล้องโทรทัศน์วงจรปิด (CCTV)





รูปที่ 5 อาคารลานจอดรถของโครงการ





รูปที่ 6 ป้ายห้ามติดเครื่องยนต์ขณะจอดรถในที่จอดรถ



รูปที่ 7 การปลูกต้นไม้ภายในอาคารจอดรถ เพื่อลดมลภาวะทางอากาศ





รูปที่ 8 ป้ายจำกัดความเร็ว 30 กม./ชม.



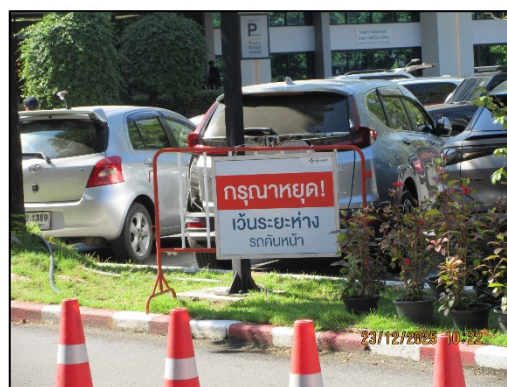
รูปที่ 9 ป้ายงดการใช้แตร โดยรอบพื้นที่โครงการ





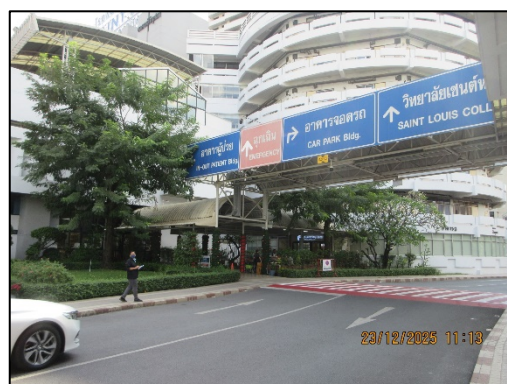
รูปที่ 10 ป้ายสัญลักษณ์ด้านการจราจร โดยรอบโครงการ





รูปที่ 10 (ต่อ) ป้ายสัญลักษณ์ด้านการจราจร โดยรอบโครงการ





รูปที่ 10 (ต่อ) ป้ายสัญลักษณ์ด้านการจราจร โดยรอบโครงการ





รูปที่ 11 ลูกศรแสดงทิศทางเดินรถ โดยรอบโครงการ





รูปที่ 12 กระจกนูน



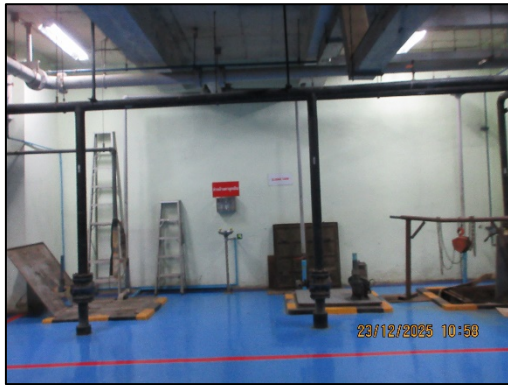
รูปที่ 13 สันนูนเพื่อชะลอความเร็วรถ





รูปที่ 14 ระบบบำบัดน้ำเสียรวมของโครงการ





รูปที่ 14 (ต่อ) ระบบบำบัดน้ำเสียรวมของโครงการ



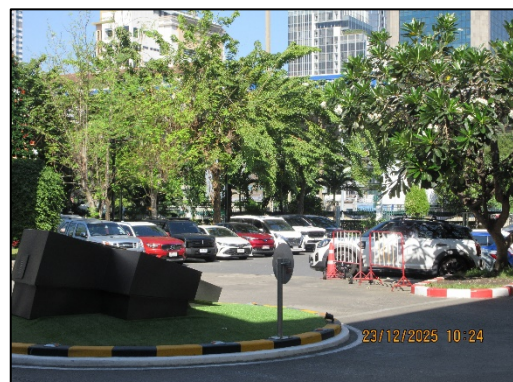


รูปที่ 15 น้ำที่ผ่านการบำบัดแล้ว ปล่อยสู่สาธารณะ



รูปที่ 16 พื้นที่สีเขียวโดยรอบโครงการ





รูปที่ 16 (ต่อ) พื้นที่สีเขียวโดยรอบโครงการ





รูปที่ 16 (ต่อ) พื้นที่สีเขียวโดยรอบโครงการ



รูปที่ 17 การดูแลพื้นที่สีเขียว





รูปที่ 18 ระบบระบายน้ำรอบโครงการ





รูปที่ 19 ตะแกรงดักขยะโดยรอบพื้นที่โครงการ





รูปที่ 20 การสูบน้ำจากบ่อบำบัดน้ำเสีย





รูปที่ 20 (ต่อ) การสูบล้างท่อระบายน้ำเสีย





รูปที่ 20 (ต่อ) การสูบน้ำตะกอนบ่อบำบัดน้ำเสีย





รูปที่ 20 (ต่อ) การสูบล้างท่อบำบัดน้ำเสีย





รูปที่ 21 จุดควบคุมการออกบัตรเข้า-ออกโครงการ



รูปที่ 22 ประตูเข้า - ออก ทางด้านซอยเซนต์หลุยส์ 2 (ฝั่งวิทยาลัยพยาบาล)





รูปที่ 23 ระบบขนส่งสาธารณะที่ผ่านโครงการ





รูปที่ 24 รณรงค์ใช้น้ำ/ใช้ไฟ อย่างประหยัด





รูปที่ 25 มิเตอร์น้ำของโครงการ



รูปที่ 26 ภาชนะรองรับมูลฝอย





รูปที่ 26 (ต่อ) ภาพขณะรองรับมูลฝอย



รูปที่ 27 ภาพขณะรองรับมูลฝอยติดเชื้อพร้อมฝาปิดมิดชิด



รูปที่ 28 ทำความสะอาดภาชนะรองรับมูลฝอย





รูปที่ 29 ห้องพักรวมมูลฝอย



รูปที่ 30 ที่พักรวมมูลฝอยรีไซเคิล





รูปที่ 31 จุดชั่งน้ำหนัก และบันทึกปริมาณมูลฝอย





รูปที่ 32 ป้ายรณรงค์ที่งขยะให้ถูกประเภท



รูปที่ 33 ป้ายรณรงค์ และประชาสัมพันธ์ลดใช้ขยะ



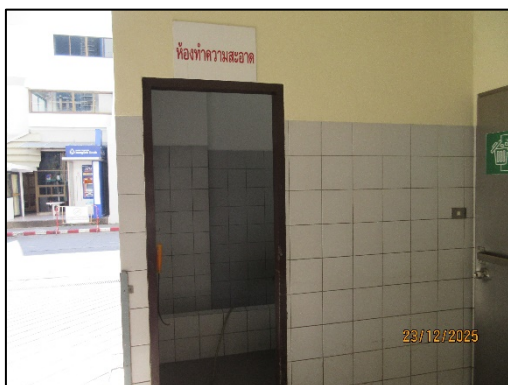


รูปที่ 34 พนักงานที่เก็บขนมูลฝอย สวมใส่เสื้อผ้ามิดชิด





รูปที่ 35 การเก็บขนมูลฝอยไปยังห้องพักขยะ



รูปที่ 36 ห้องทำความสะอาด ขำระล้างร่างกาย





รูปที่ 37 การฉีดพ่นฆ่าเชื้อโรคห้องพักขยะ



รูปที่ 38 รางระบายน้ำเพื่อรวบรวมน้ำชะมูลฝอย เข้าระบบบำบัดน้ำเสีย





รูปที่ 39 การสูบน้ำมันจากบ่อดักไขมัน





รูปที่ 39 (ต่อ) การสูบน้ำจากบ่อดักไขมัน



รูปที่ 40 จุด Dilution สารเคมี หรือยาที่หมดอายุ ก่อนระบายเข้าระบบบำบัด





รูปที่ 41 ป่อพักน้ำสุดท้ายก่อนปล่อยสู่น้ำสาธารณะ



รูปที่ 42 ถังดับเพลิงประจำโครงการ





รูปที่ 42 (ต่อ) ถังดับเพลิงประจำโครงการ



รูปที่ 43 ติดป้ายแนะนำการใช้อุปกรณ์ดับเพลิง





รูปที่ 44 อุปกรณ์แจ้งเหตุเตือนเพลิงไหม้





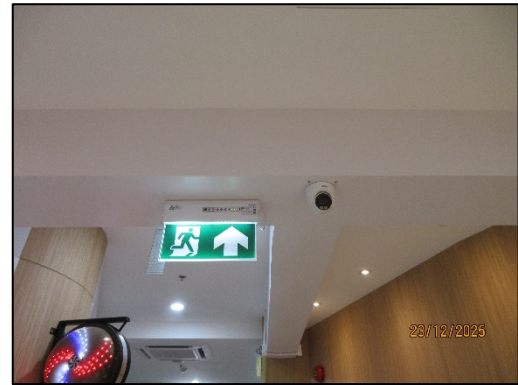
รูปที่ 45 อุปกรณ์ตรวจจับควัน/ความร้อน





รูปที่ 46 ประตูหนีไฟ และบันไดหนีไฟ





รูปที่ 47 ป้ายบอกเส้นทางหนีไฟ





รูปที่ 48 หัวจ่ายรับน้ำดับเพลิง



รูปที่ 49 แผนผังเส้นทางหนีไฟ





รูปที่ 50 ไฟฉุกเฉิน ระบบไฟสำรองฉุกเฉิน



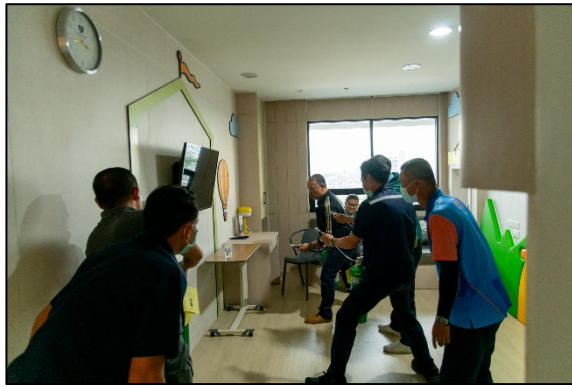


รูปที่ 51 จุดรวมพล



รูปที่ 52 การฝึกซ้อมแผนป้องกันและระงับอัคคีภัย ประจำปี 2568





รูปที่ 52 (ต่อ) การฝึกซ้อมแผนป้องกันและระงับอัคคีภัย ประจำปี 2568





รูปที่ 52 (ต่อ) การฝึกซ้อมแผนป้องกันและระงับอัคคีภัย ประจำปี 2568



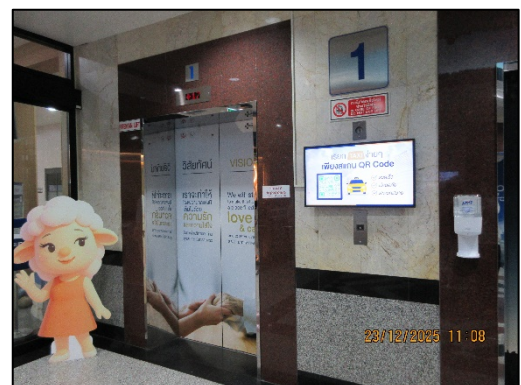


รูปที่ 52 (ต่อ) การฝึกซ้อมแผนป้องกันและระงับอัคคีภัย ประจำปี 2568





รูปที่ 53 เครื่องกำเนิดไฟฟ้า



รูปที่ 54 บอร์ดประชาสัมพันธ์ของโรงพยาบาล และบอร์ดประชาสัมพันธ์การใช้พลังงาน





รูปที่ 54 (ต่อ) บอร์ดประชาสัมพันธ์ของโรงพยาบาล และบอร์ดประชาสัมพันธ์การใช้พลังงาน



รูปที่ 55 มิเตอร์ไฟฟ้า ของโครงการ